

Таблица 1

ОСНОВНЫЕ ПОКАЗАТЕЛИ ПРЕСТУПНОСТИ В РОССИЙСКОЙ ФЕДЕРАЦИИ В 1997–2009 гг.

Показатель	1997	1998	1999	2000	2001	2002	2003	2004	2005	2006	2007	2008	2009
Зарегистрировано преступлений	2397311	2581940	3001748	2952367	2968255	2526305	2756398	2893810	3554735	3855373	3582541	3209862	2994820
Прирост к предыдущему году, %	-	+7,7	+16,3	-1,6	+0,5	-14,9	+9,1	+5,0	+22,8	+8,5	-7,1	-10,4	-6,7
Раскрыто преступлений	1678066	1837910	2159124	2184514	2068320	1541007	1518659	1569288	1698594	1794517	1775165	1713445	1650951
Прирост к предыдущему году, %	-	+9,5	+17,5	+1,2	-5,3	-25,5	-1,5	+3,3	+8,2	+5,6	-1,1	-3,5	-3,6
Удельный вес в общем числе зарегистрированных преступлений, %	70,0	71,2	71,9	74,0	69,7	61,0	55,1	54,2	47,8	46,5	49,5	53,3	55,1
Коэффициент преступности (на 100 тыс. чел.)	1629	1760	2051	2028,2	2050	1755	1926,2	2007,2	2477,6	2700,7	2519	2260	2110

Таблица 2

ХАРАКТЕРИСТИКА ЛИЦ, СОВЕРШИВШИХ ПРЕСТУПЛЕНИЯ В РОССИЙСКОЙ ФЕДЕРАЦИИ В 1997–2009 гг.

Показатель	1997	1998	1999	2000	2001	2002	2003	2004	2005	2006	2007	2008	2009
Выявлено лиц, совершивших преступления	1372161	1481503	1716676	1741439	1644242	1257700	1236733	1222504	1297122	1360860	1317582	1256199	1219789
Прирост к предыдущему году, %	-	8,0	15,9	1,4	-5,6	-23,5	-1,7	-1,2	+6,1	+4,9	-3,2	-4,7	-2,9
В том числе: женщин	186100	218224	260674	284068	278871	223313	205884	163259	178446	204927	200892	200834	194202
Удельный вес в общем числе выявленных лиц, %	13,6	14,7	15,2	16,3	17,0	17,8	16,6	13,4	13,8	15,1	15,2	16,0	16,0
Прирост к 1997 г., %	-	+17,3	+40,1	+52,6	+49,9	+20,0	+10,6	-12,3	-4,1	+10,1	+7,9	+7,9	+4,3
несовершеннолетних	161978	164787	183447	177851	172811	140392	145577	151890	149981	148595	131965	107890	85452
Удельный вес в общем числе выявленных лиц, %	11,8	11,1	10,7	10,2	10,5	11,2	11,8	12,4	11,6	10,9	10,0	8,6	7,0
Прирост к 1997 г., %	-	+1,7	+13,3	+9,8	+6,7	-13,3	-10,1	-6,2	-7,4	-8,3	-18,5	-33,3	-47,2

\* Расчеты в таблицах здесь и далее проведены канд. юрид. наук Д. В. Синьковым на основании данных ГИАЦ МВД России.

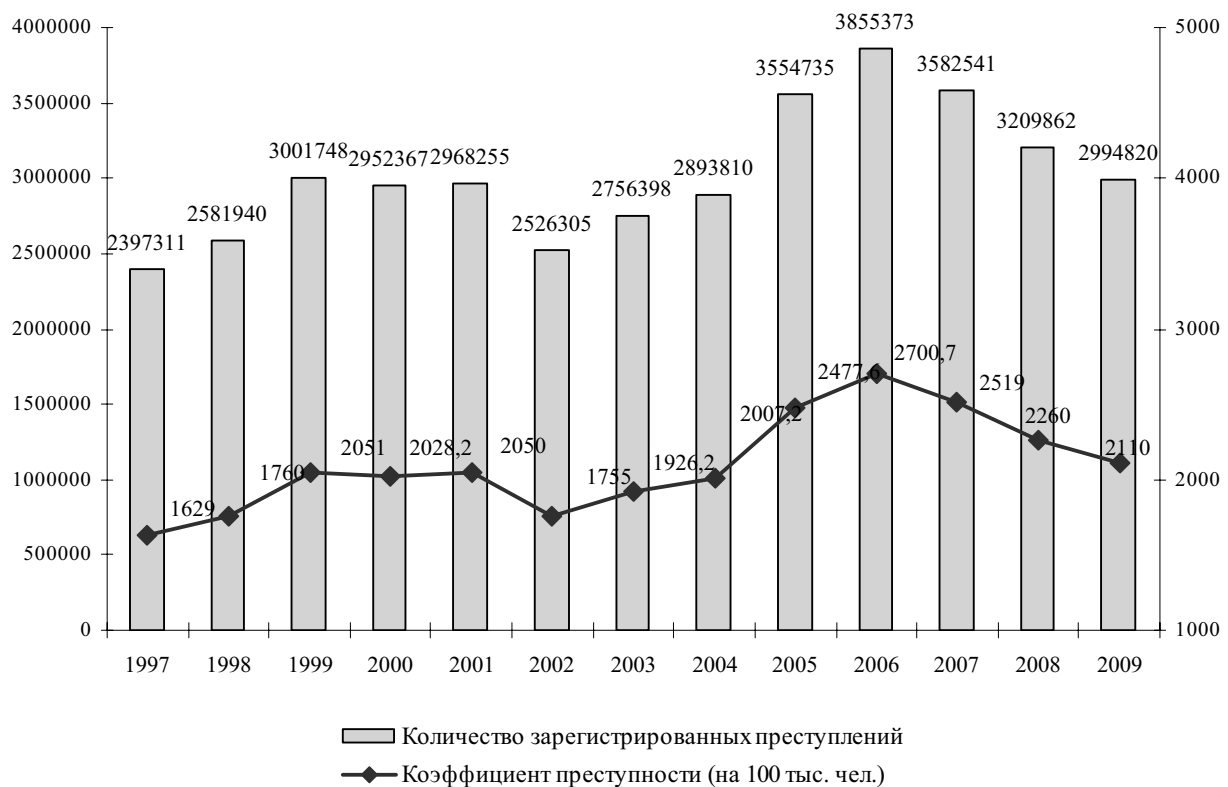


Рис. 1. Основные показатели преступности в Российской Федерации

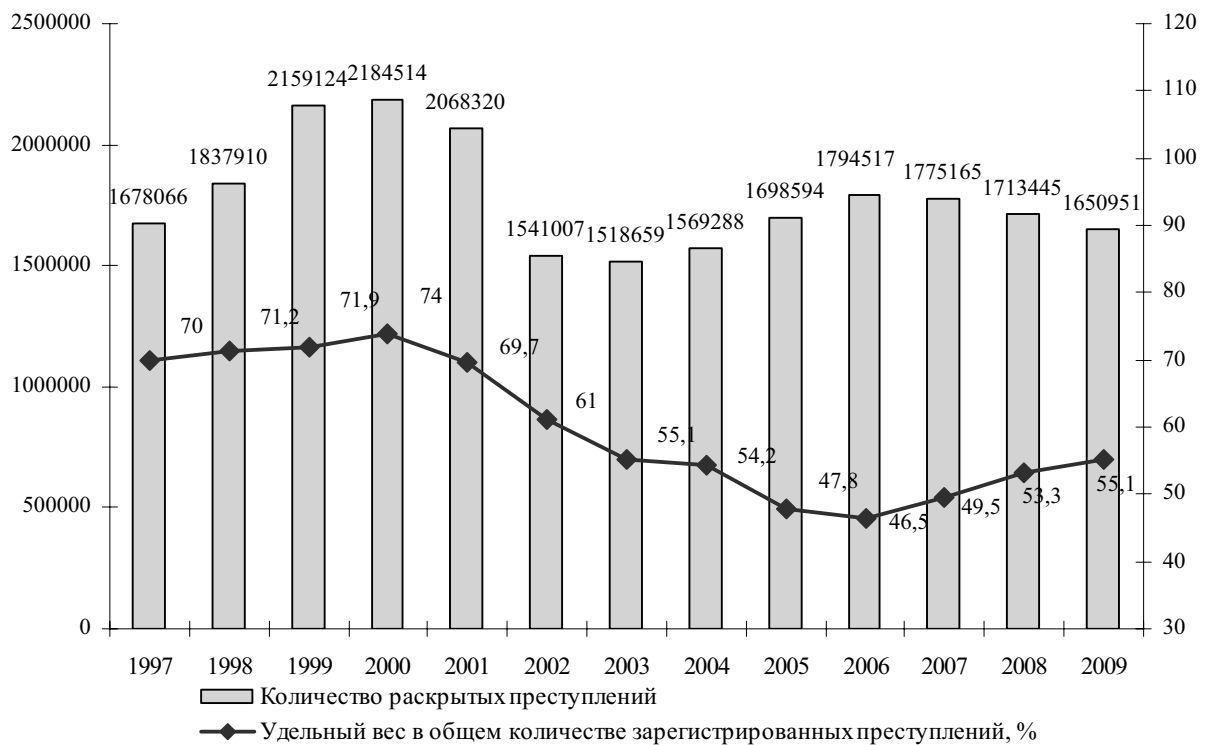


Рис. 2. Раскрываемость преступлений в Российской Федерации

Таблица 3

**ОСНОВНЫЕ ПОКАЗАТЕЛИ ПРЕСТУПНОСТИ В РОССИИ  
И ФЕДЕРАЛЬНЫХ ОКРУГАХ В 2004–2009 гг.**

Показатель	2004	2005	2006	2007	2008	2009
Российская Федерация						
Зарегистрировано преступлений	2893810	3554735	3855373	3582541	3209862	2994820
Прирост к АППГ*, %	+5,0	+22,8	+8,5	-7,1	-10,4	-6,7
Раскрыто преступлений	1569288	1698594	1794517	1775165	1713445	1650951
Удельный вес в их общем числе, %	54,2	47,8	46,5	49,5	53,4	55,1
Прирост к АППГ, %	+3,3	+8,2	+5,6	-1,1	-3,5	-3,6
Центральный федеральный округ						
Зарегистрировано преступлений	658990	799968	808433	764203	692377	669251
Прирост к АППГ, %	+2,5	+18,4	+3,6	-5,5	-9,4	-3,3
Раскрыто преступлений	312132	333959	339885	344257	342487	335503
Удельный вес в их общем числе, %	47,4	41,7	42,0	45,0	49,5	50,1
Прирост к АППГ, %	+3,0	+7,0	+1,8	+1,3	-0,5	-2,0
Северо-Западный федеральный округ						
Зарегистрировано преступлений	274119	326173	346136	323258	282196	266509
Прирост к АППГ, %	+8,3	+19,0	+6,1	-6,6	-12,7	-5,6
Раскрыто преступлений	128388	135558	137087	139401	140468	138760
Удельный вес в их общем числе, %	46,8	41,6	39,6	43,1	49,8	52,1
Прирост к АППГ, %	-6,7	+5,6	+1,1	+1,7	+0,8	-1,2
Южный федеральный округ						
Зарегистрировано преступлений	288789	530258	369255	365994	334780	310817
Прирост к АППГ, %	+0,1	+14,4	+11,8	-0,9	-8,5	-7,2
Раскрыто преступлений	184947	204053	215946	221799	211743	193702
Удельный вес в их общем числе, %	64,0	38,5	58,5	60,6	63,2	62,3
Прирост к АППГ, %	-0,8	+10,3	+5,8	+2,7	-4,5	-8,5
Приволжский федеральный округ						
Зарегистрировано преступлений	601146	811310	902911	793388	694063	638338
Прирост к АППГ, %	+9,4	+35,0	+11,3	-12,1	-12,5	-8,0
Раскрыто преступлений	388340	372587	396325	386491	362302	347704
Удельный вес в их общем числе, %	64,6	45,9	43,9	48,7	52,2	54,5
Прирост к АППГ, %	+10,8	+10,1	+6,4	-2,5	-6,3	-4,0
Уральский федеральный округ						
Зарегистрировано преступлений	329248	414273	437133	388642	333876	311979
Прирост к АППГ, %	+11,2	+25,8	+5,5	-11,1	-14,1	-6,6
Раскрыто преступлений	151103	164730	174531	170105	156971	162998
Удельный вес в их общем числе, %	45,9	39,8	39,9	43,8	47,0	52,2
Прирост к АППГ, %	+7,0	+9,0	+5,9	-2,5	-7,7	3,8
Сибирский федеральный округ						
Зарегистрировано преступлений	468800	570687	614420	593877	553160	516209
Прирост к АППГ, %	+2,6	+21,7	+7,7	-3,3	-6,9	-6,7
Раскрыто преступлений	278623	301321	329338	319031	313220	302963
Удельный вес в их общем числе, %	59,4	52,8	53,6	53,7	56,6	58,7
Прирост к АППГ, %	+3,0	+8,1	+9,3	-3,1	-1,8	-3,3
Дальневосточный федеральный округ						
Зарегистрировано преступлений	156299	191508	238802	219938	193200	167576
Прирост к АППГ, %	-1,1	+22,5	+24,7	-7,9	-12,2	-13,3
Раскрыто преступлений	82715	89444	101130	100232	98095	88613
Удельный вес в их общем числе, %	52,9	46,7	42,3	45,6	50,8	52,9
Прирост к АППГ, %	-4,0	+8,1	+13,1	-0,9	-2,1	-9,7

\*Аналогичный период прошлого года

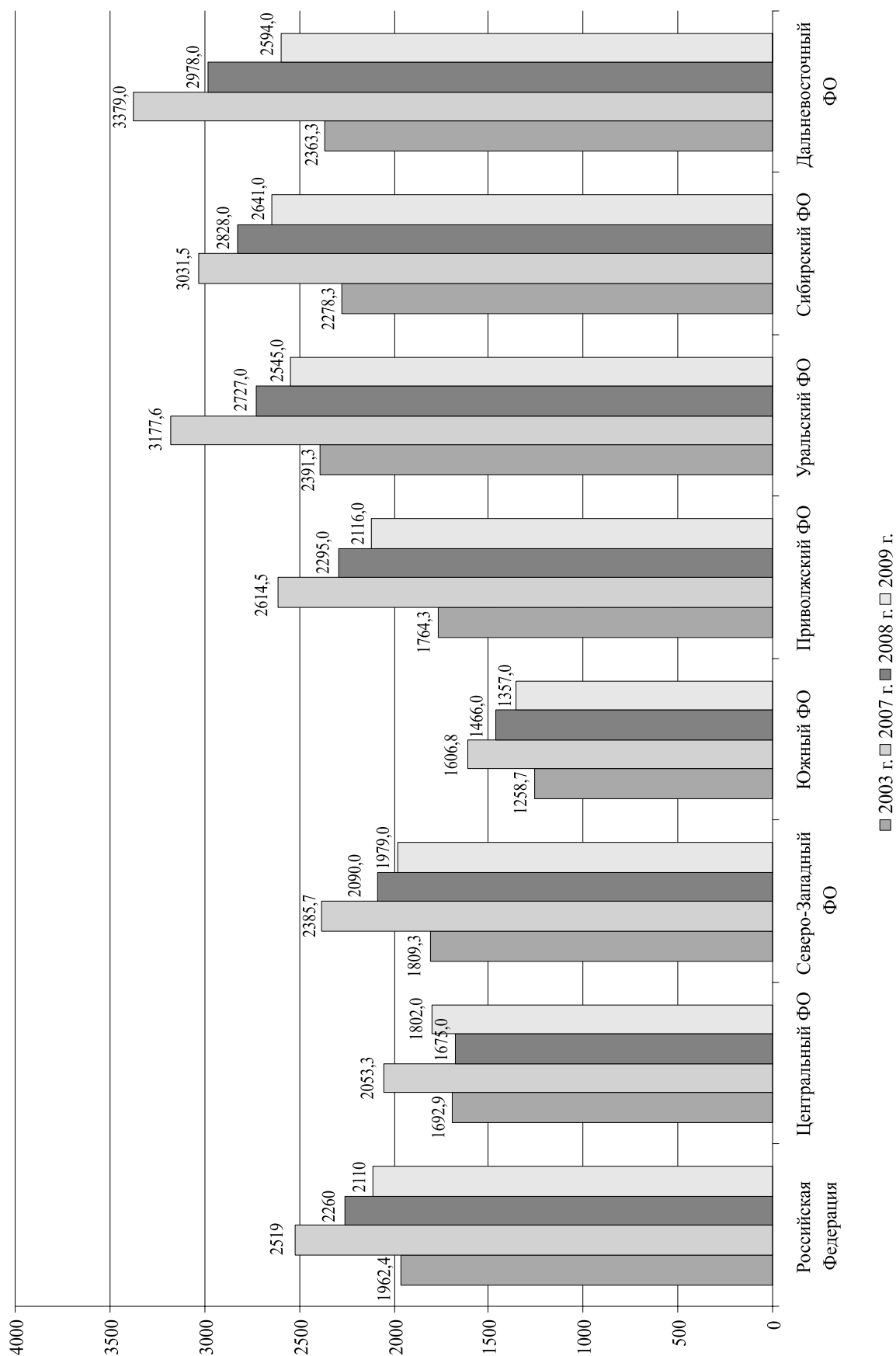


Рис. 3. Динамика коэффициента преступности (на 100 тыс. чел.) в Российской Федерации и федеральных округах (ФО)

Таблица 4

СТРУКТУРА ПРЕСТУПНОСТИ В РОССИЙСКОЙ ФЕДЕРАЦИИ

Преступление	Год				
	2008		2009		
	Всего зарегистрировано	Удельный вес, %	Всего зарегистрировано	Прирост к АППГ, %	Удельный вес, %
Убийство	20056	0,6	17681	-11,8	0,6
Причинение тяжкого вреда здоровью	45436	1,4	43112	-5,1	1,4
Изнасилование	6208	0,2	5398	-13,0	0,2
Кража	1326342	41,3	1188574	-10,4	39,7
Грабеж	243957	7,6	205379	-15,8	6,9
Разбой	35366	1,1	30085	-14,9	1,0
Преступления экономической направленности	448832	14,0	428792	-4,5	14,3
Преступления, связанные с НОН	232613	7,2	238523	+2,5	8,0
Иные преступления	851052	26,5	837276	-1,6	28,0

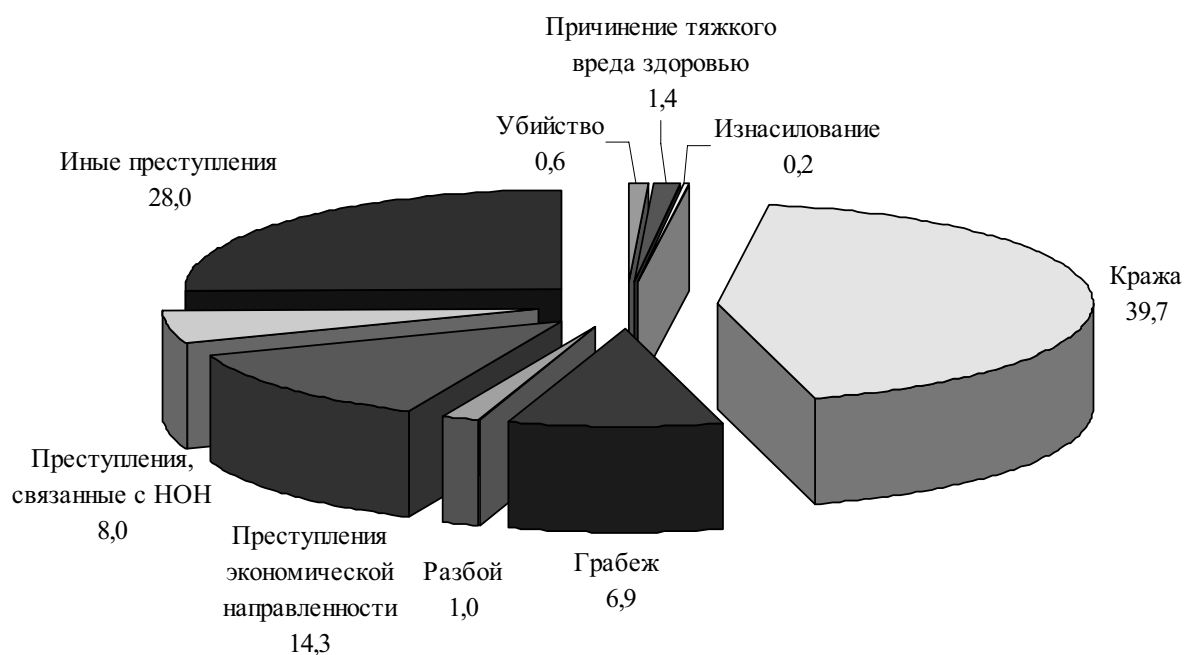


Рис. 4. Структура преступности в Российской Федерации в 2009 г., %

Таблица 5

## СОСТОЯНИЕ И ДИНАМИКА ПРЕСТУПНОСТИ В РЕГИОНАХ РОССИИ В 2009 г.

Регион России	Всего зарегистрировано преступлений	Темп прироста к 2008 г., %	Всего раскрыто преступлений	Темп прироста к 2008 г., %	Коэффициент преступности на 100 тыс. чел.
<b>Всего по России</b>	<b>2994820</b>	<b>-6,7</b>	<b>1650951</b>	<b>-3,6</b>	<b>2110</b>
<b>Центральный ФО</b>	<b>669251</b>	<b>-3,3</b>	<b>335503</b>	<b>-2,0</b>	<b>1803</b>
Белгородская область	19985	4,4	13996	1,0	1310
Брянская область	25571	-3,9	17968	0,1	1968
Владимирская область	27596	-3,5	15357	5,2	1917
Воронежская область	31234	-10,1	18682	-7,6	1376
Ивановская область	19566	-6,4	10135	0,5	1823
Калужская область	19672	-7,6	11200	-6,8	1962
Костромская область	10719	-4,0	7455	3,2	1548
Курская область	20485	-9,6	10945	-12,6	1773
Липецкая область	17813	-9,3	9101	-4,3	1531
г. Москва	212050	0,1	85433	0,4	2018
Московская область	120995	-0,2	57056	3,2	1803
Орловская область	15097	-10,6	9018	-8,8	1848
Рязанская область	11076	-18,1	7557	-17,2	957
Смоленская область	22840	-1,0	12867	2,1	2345
Тамбовская область	16031	-9,0	11821	-8,9	1462
Тверская область	33888	-5,1	12728	7,1	2475
Тульская область	17983	-1,2	12320	-2,0	1158
Ярославская область	26650	-9,6	11864	-21,1	2034
<b>Северо-Западный ФО</b>	<b>266509</b>	<b>-5,6</b>	<b>138760</b>	<b>-1,2</b>	<b>1979</b>
Республика Карелия	15767	0,3	9227	-1,3	2293
Республика Коми	23629	-3,9	15780	10,4	2465
Архангельская обл. (с АО)	26721	-12,6	15234	-6,4	2117
Архангельская обл. (без АО)	25750	-13,0	14604	-7,0	2111
Ненецкий АО	971	0,6	630	11,1	2311
Вологодская область	27557	-7,4	14649	-8,9	2262
Калининградская область	19765	3,6	10637	-0,8	2109
Ленинградская область	32254	0,3	14005	4,1	1977
г. Санкт-Петербург	77146	-5,8	36532	1,0	1684
Мурманская область	16436	-13,6	8746	-2,3	1951
Новгородская область	14071	-4,4	6870	-6,0	2178
Псковская область	13163	-10,5	7080	-10,2	1890
<b>Южный ФО</b>	<b>310817</b>	<b>-7,2</b>	<b>193702</b>	<b>-8,5</b>	<b>1357</b>
Республика Адыгея	4865	3,0	3177	14,4	1099
Республика Дагестан	12437	1,6	8728	-9,4	459
Республика Ингушетия	2297	1,0	1354	25,1	452
Кабардино-Балкарская Республика	8839	0,6	4901	9,8	991
Республика Калмыкия	4623	-15,5	3170	0,5	1628
Карачаево-Черкесская Республика	4749	-11,4	2875	-20,1	1112
Республика Северная Осетия-Алания	8470	3,7	5257	36,8	1207
Чеченская Республика	4700	2,8	3660	-4,2	380
Краснодарский край	68038	-4,5	46404	-3,3	1323
Ставропольский край	41809	0,2	27705	-2,3	1544

Астраханская область	30133	-4,3	18481	-10,3	2998
Волгоградская область	49906	-3,4	30689	-1,7	1920
Ростовская область	69951	-19,6	37301	-27,2	1649
<b>Приволжский ФО</b>	<b>638338</b>	<b>-8,0</b>	<b>347704</b>	<b>-4,0</b>	<b>2117</b>
Республика Башкортостан	75471	-3,2	48888	0,5	1860
Республика Марий-Эл	17787	-18,9	10054	4,0	2541
Республика Мордовия	9463	-10,9	7715	-9,4	1136
Республика Татарстан	70623	-13,0	37951	-7,2	1874
Удмуртская Республика	38824	-13,6	22219	-11,3	2540
Чувашская Республика	21653	-8,7	14403	-1,1	1693
Кировская область	23581	-9,6	14648	-6,3	1683
Нижегородская область	89717	2,4	40817	13,9	2686
Оренбургская область	39855	-6,7	25267	-4,3	1888
Пензенская область	20316	-8,9	11177	-6,0	1472
Пермский край	88239	-9,6	43881	-3,6	3258
Самарская область	79659	-11,4	35772	-17,0	2512
Саратовская область	42094	-6,6	23210	-4,2	1636
Ульяновская область	21056	-6,1	11702	-5,2	1614
<b>Уральский ФО</b>	<b>311979</b>	<b>-6,6</b>	<b>162998</b>	<b>3,8</b>	<b>2546</b>
Курганская область	24922	-11,8	15127	-4,0	2616
Свердловская область	113711	-6,7	57918	-0,3	2588
Тюменская область (с АО)	87749	-6,1	46335	4,6	2582
Тюменская обл. (без АО)	40325	-8,6	17819	11,2	3020
Ханты-Мансийский АО	37372	-3,5	21940	2,9	2459
Ямало-Ненецкий АО	10052	-5,4	6576	-5,4	1849
Челябинская область	85597	-5,2	43618	12,4	2439
<b>Сибирский ФО</b>	<b>516209</b>	<b>-6,7</b>	<b>302963</b>	<b>-3,3</b>	<b>2641</b>
Республика Алтай	6061	-1,1	4553	-6,3	2897
Республика Бурятия	30273	-9,8	16358	-4,6	3151
Республика Тыва	6601	-9,9	5037	-4,9	2103
Республика Хакасия	14499	-2,3	8917	6,8	2695
Алтайский край	54173	-11,7	33778	-3,9	2170
Красноярский край	79048	-6,3	46216	-7,3	2735
Иркутская область	80696	-7,9	47877	-1,2	3221
Кемеровская область	70554	2,7	37734	4,7	2500
Новосибирская область	76467	-8,7	42636	-9,8	2897
Омская область	38654	-10,3	24904	-3,5	1919
Томская область	28673	-8,4	16790	-2,9	2761
Забайкальский край	30510	-2,1	18163	3,0	2731
<b>Дальневосточный ФО</b>	<b>167576</b>	<b>-13,3</b>	<b>88613</b>	<b>-9,7</b>	<b>2594</b>
Республика Саха (Якутия)	18739	-9,7	11037	-1,2	1973
Приморский край	56181	-14,3	27264	-13,8	2826
Хабаровский край	44023	-20,4	21664	-14,9	3140
Камчатский край	6100	-3,1	4033	-5,4	1776
Амурская область	19891	-7,7	12276	-5,9	2301
Магаданская область	4127	-4,3	2605	-6,4	2532
Сахалинская область	13019	-5,2	6635	3,5	2530
Еврейская АО	4603	-3,8	2464	-8,6	2483
Чукотский АО	893	-4,7	635	-2,8	1803